





# Challenge your growth!

5 oktober 2023

Dr. Anne P.J. de Pagter

Kinderhematoloog LUMC en Erasmus  
MC-Sophia

Initiator Challenge & Support

**Challenge  
& Support<sup>+</sup>**  
CHALLENGE YOUR GROWTH

**Juiste professional op de juiste plek  
+  
Optimale professionele  
ontwikkeling  
=  
Topzorg**



**Challenge  
& Support<sup>+</sup>**

CHALLENGE YOUR GROWTH

# Kwaliteit van zorg onder druk

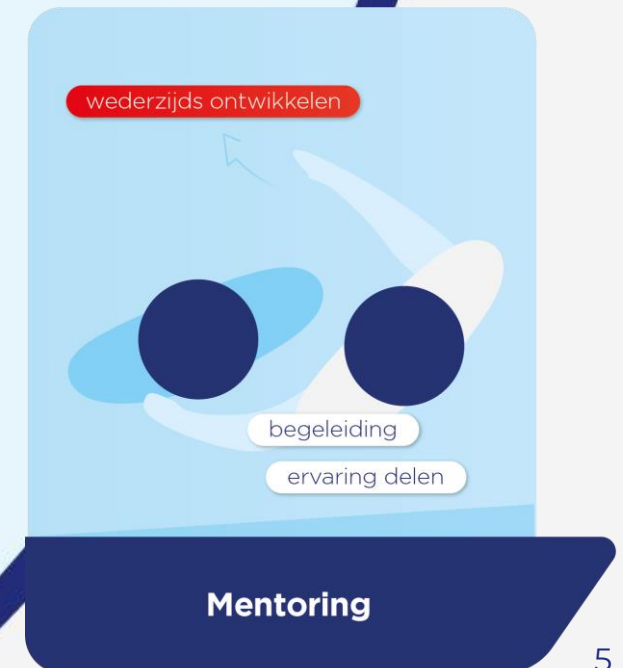
Bij 1 of meer burn-out symptomen\*

1. Verdubbeling van een lage patiënttevredenheid
2. Verdubbeling van de kans om betrokken te raken bij patiëntveiligheidsincidenten
3. 2.5 keer verhoogde kans op minder professioneel gedrag
  - Niet volgen van richtlijnen
  - Schadeclaims
  - Slechte informatie aan patiënten
  - Lage empathie

\* Cynisme en uitputting

# Lifelong Development

## PROFESSIONELE PERSOONLIJKE ONTWIKKELING



En vele andere instrumenten...

# Missie Challenge & Support

De patiëntenzorg verbeteren door professionele persoonlijke ontwikkeling van alle medische professionals **vanzelfsprekend** te maken en daarmee duurzaam bij te dragen aan een **veilige en stimulerende leer- en werkcultuur**.

# Welzijn van dokters COVID-crisis

Studie gedurende COVID-19 pandemie

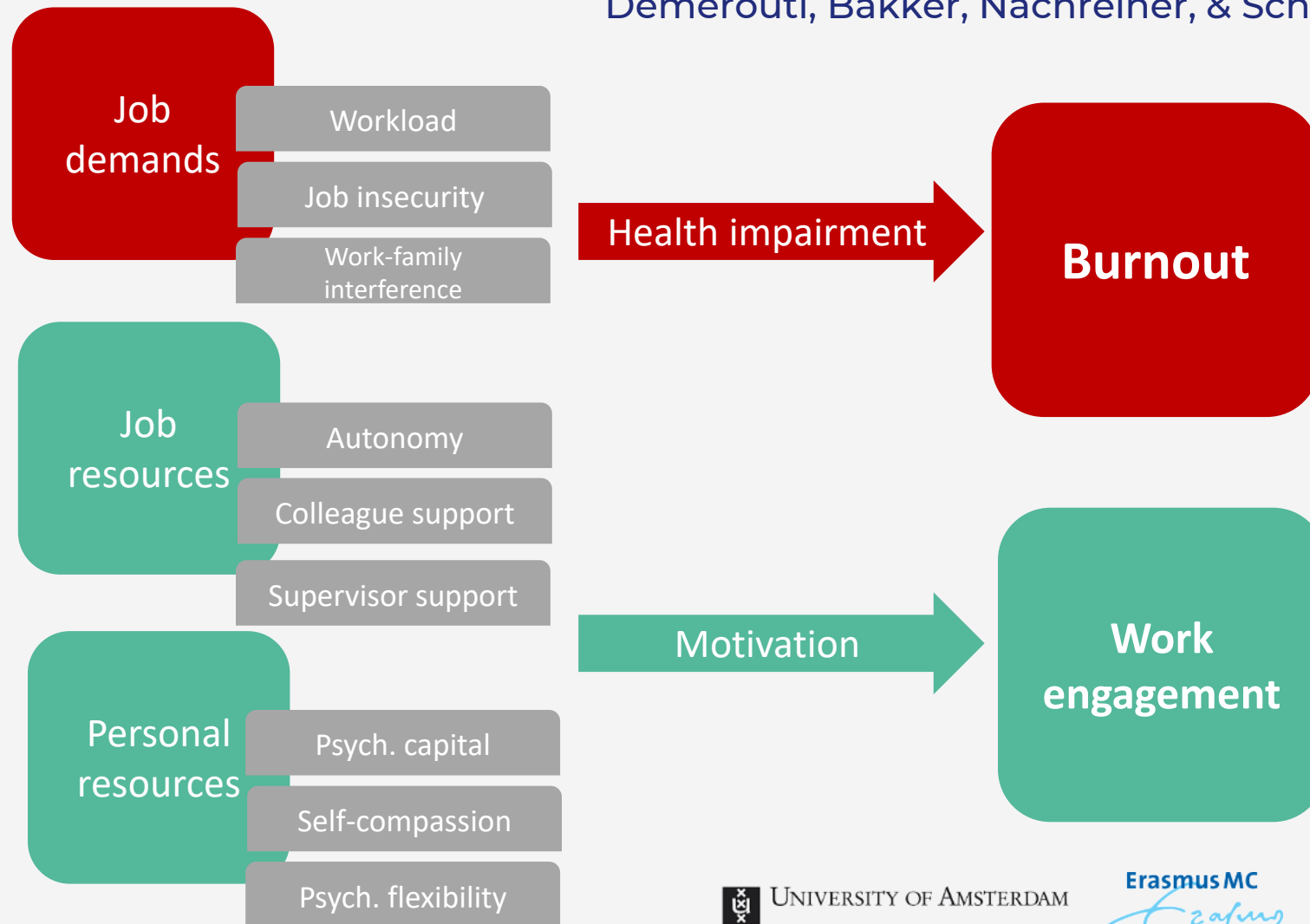
Samenwerking FMS, LAD, DJS, IGJ, V&VN en Challenge&Support research team

Analyse:

1. Relatie werkbelasting, beschikbare hulpbronnen bevlogenheid en uitputting
2. Effect gebruik beschikbare ondersteuning:
  - Groepsles/workshop (management training)
  - App of online informatie (COVID webinar, mindfulness)
  - Georganiseerde individuele support van collega's (peersupport)
  - Georganiseerde support groep van collega's (intervisie)
  - Professionele support van expert (psycholoog, coach)
  - Support van bedrijfsarts

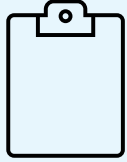
# De basis: Job demands-resources model

Demerouti, Bakker, Nachreiner, & Schaufeli (2001)





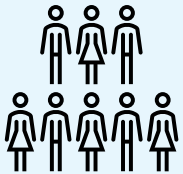
# Methoden



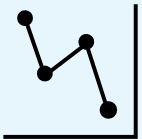
8 METINGEN:  
VANAF MAART 2020



AIOS EN MEDISCH SPECIALISTEN  
VERDEELD OVER CENTRA IN  
NEDERLAND

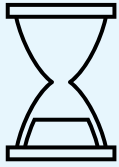


387 DEELNEMERS MET > 3  
INGEVULDE VRAGENLIJSTEN

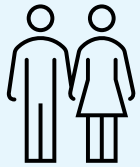


MULTILEVEL PATH ANALYSES &  
LONGITUDINAL GROWTH CURVES

# Methoden 2



JOB DEMANDS: WORKLOAD



JOB RESOURCES: JOB CONTROL, PEER & MANAGERIAL SUPPORT, POSITIVE FEEDBACK



PERSONAL RESOURCES: PSYCAP & SELF-JUDGEMENT



OUTCOME: EXHAUSTION & WORK ENGAGEMENT



PARTICIPATION IN SUPPORT INTERVENTIONS

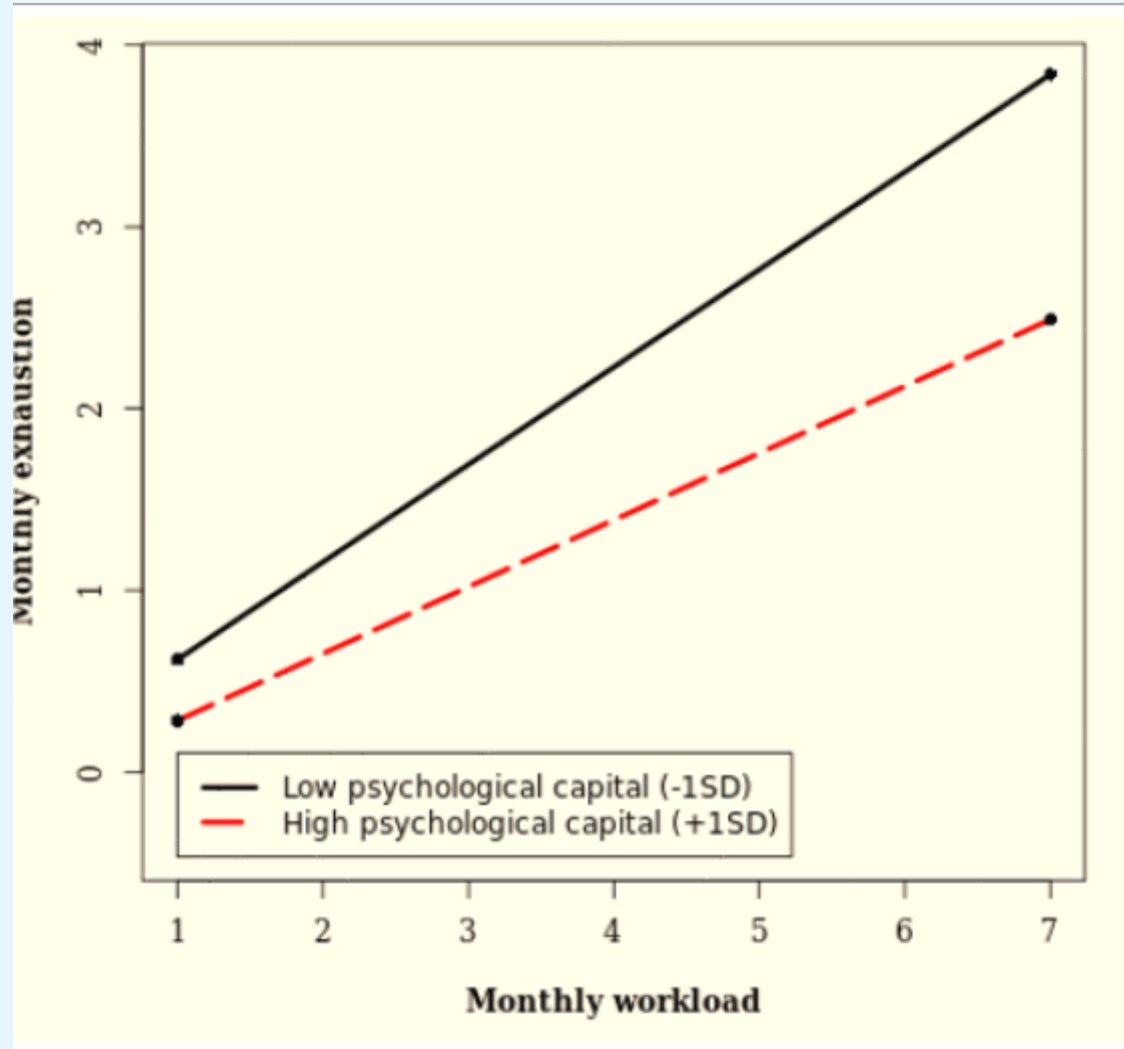
**Challenge  
& Support<sup>+</sup>**

CHALLENGE YOUR GROWTH

# Resultaten relatie Demands/Resources

Meer werkbelasting → meer uitputting

Meer hulpbronnen → meer bevoegenheid & bufferend op uitputting



**Challenge  
& Support<sup>+</sup>**

CHALLENGE YOUR GROWTH

# Resultaten

Meer werkbelasting & minder hulpbronnen → vaker gebruik van support interventies

Kunnen interventies bevologenheid stimuleren en uitputting reduceren?

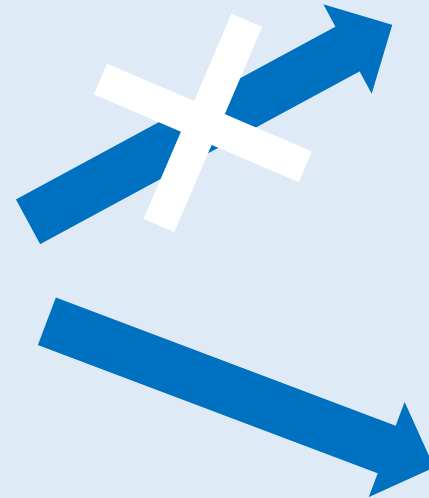
# Resultaten Professional Support



Starting levels of exhaustion and engagement (intercepts)



... participation professional support (e.g., coaching)



Development of exhaustion



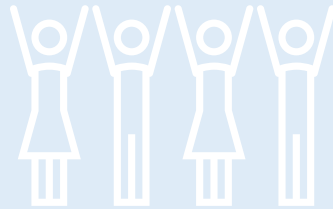
Relative improvement of work engagement

# Resultaten Peer Support

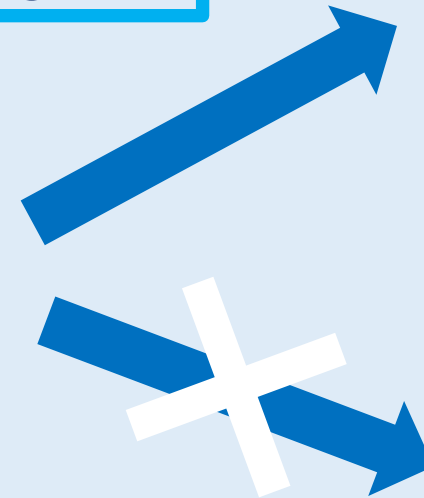
A problem shared, is NOT a problem halved:  
co-rumination & emotional contagion!



Starting levels of exhaustion and engagement (intercepts)



... participation in organized peer support



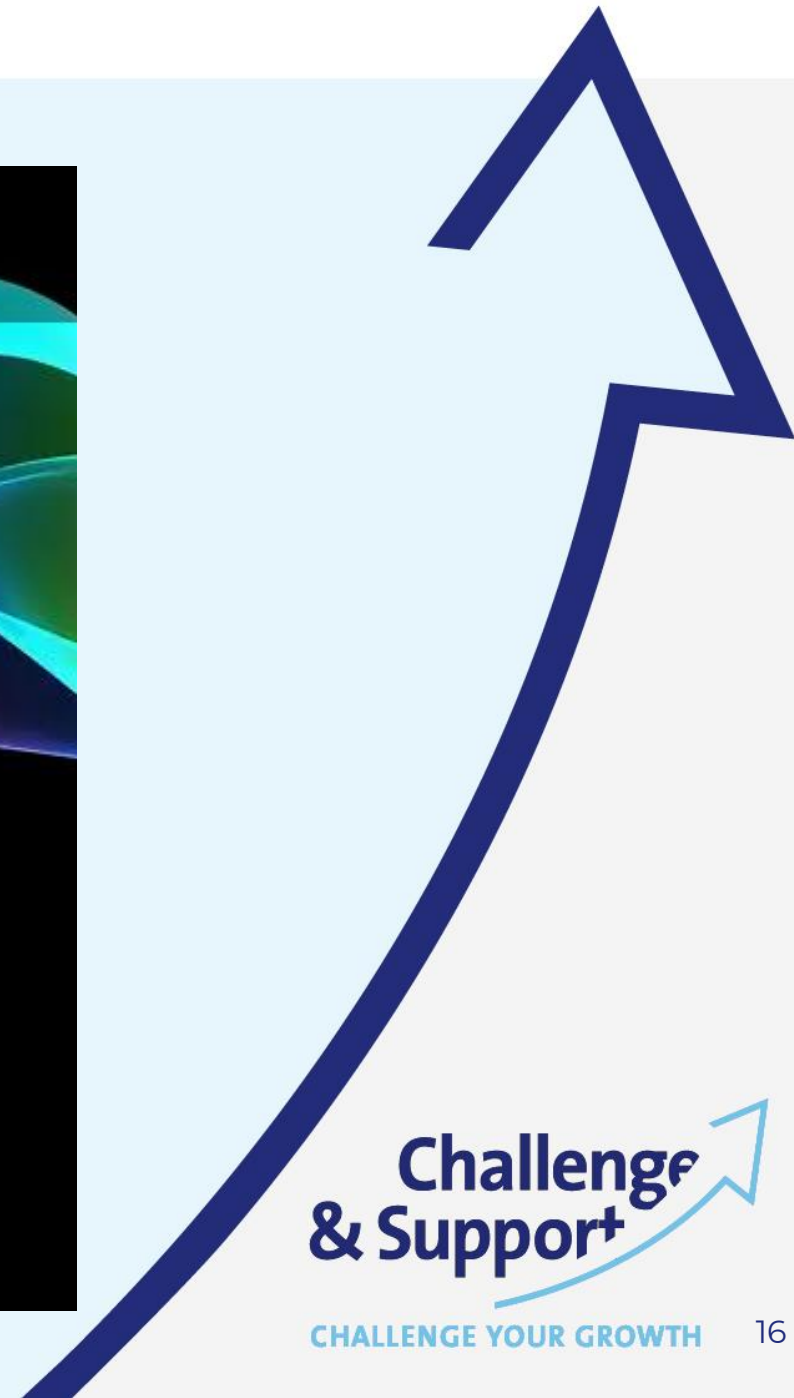
Relative deterioration of exhaustion



Relative improvement of work engagement

# Palet ondersteuning zorgprofessionals

- Naar behoefte
- Professioneel niveau
- Palet aan evidence based interventies
- Monitoring en adaptabel
- Kwaliteitscriteria en kwaliteitsborging



**Challenge  
& Support<sup>+</sup>**  
CHALLENGE YOUR GROWTH

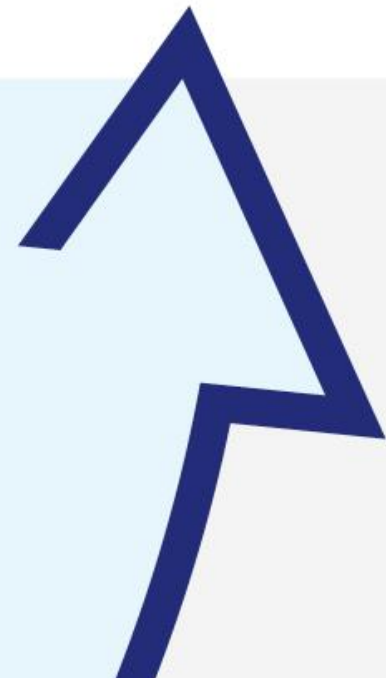


# Lifelong Development

## PROFESSIONELE PERSOONLIJKE ONTWIKKELING



En vele andere instrumenten...



# Challenge & Support-beweging

- **Bottom-up initiatief** > Van en voor zorgprofessionals
- **Onafhankelijk** > Laagdrempelig aanbod van executive coaching
- **Kwaliteit** > Hooggekwalificeerde executive coaches.

Traject van 6 gesprekken in circa 10 maanden

- **Ingebed in vakgroep/afdeling** > Voor aiossen én medisch specialisten, jaarlijkse inschrijfperiode
- **Evidence-based** > effectiviteit en borging
- **Vrijwillig** > Regie over eigen carrière

# Executive coaching

Ontwikkelingsgericht coaching:  
'Het vrijmaken van iemands potentieel om diens prestaties te optimaliseren' *vrij naar Whitmore 1992*

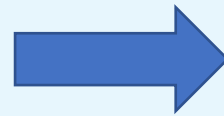
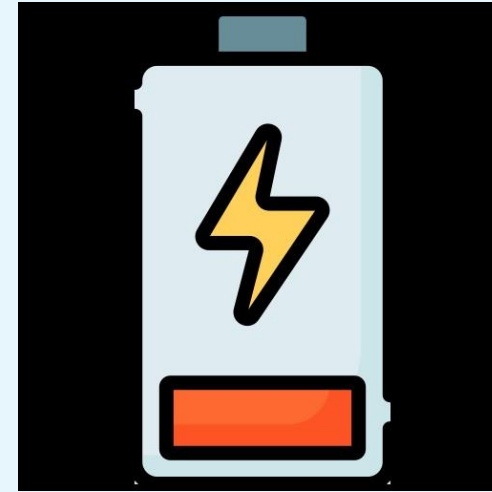
- **Challenge & Support selecteert coaches op basis van:**
  - Expertise in coaching medische sector
  - Coaching als primaire professie
  - Gedegen coachopleiding
  - Adequate bij- en nascholing en ontwikkelingsgerichte aanpak
- Selectiecommissie bestaande uit specialisten
- Landelijke dekking

# Wetenschappelijk onderzoek

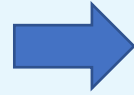
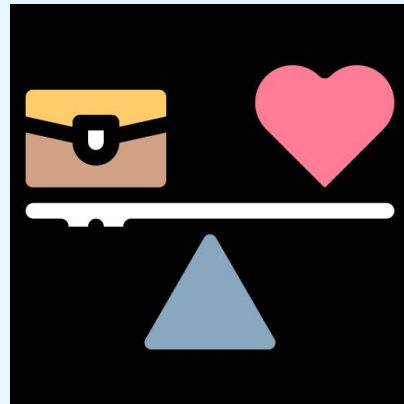
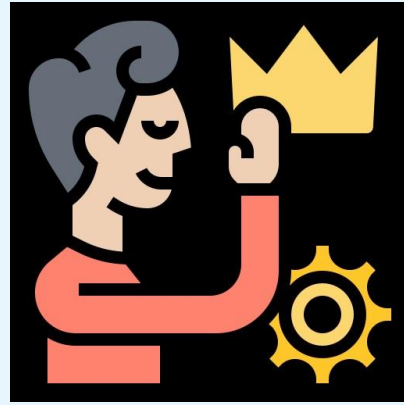
- Cohort studie met controle groep (N = 114)
- UvA, Arbeids- en organisatiepsychologie
- Stafleden en artsen in opleiding SKZ en WAKZ
- 6 individuele coachsessies in circa 10 maanden
- Coaches gespecialiseerd in medische professionals
  
- Vervolg: Randomi

# Onderzoeksresultaten Challenge & Support

- Cohort studie 3 universitaire centra;

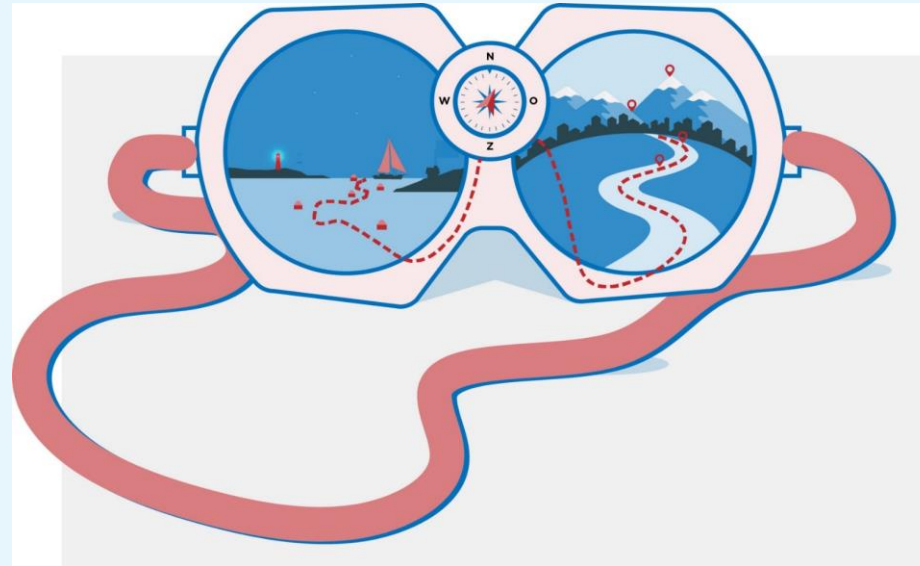


# Onderzoeksresultaten Challenge & Support



# Onderzoeksresultaten Challenge & Support

- Minder baanonzekerheid
- Meer autonomie
- Positief effect op persoonlijke hulpbronnen (optimisme, zelfcompassie)
- Toename reflectief vermogen en pro-activiteit
  
- Minder stress
- Beter herstel
- Beter werk-prive balans

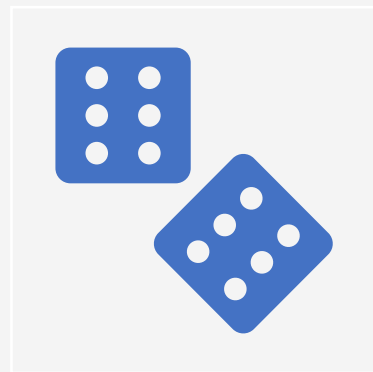


# Vervolg onderzoek

- Randomized controlled trial (RCT)
- Vanaf januari 2021 → eerste resultaten eind 2023
- Meer valide manier effecten van coaching vaststellen



Baseline vragenlijst (15 min)



Random indeling in  
interventie- of controle groep



Interventiegroep mag gelijk  
van start - controle groep over  
9 maanden



## Facts programma t/m Q1 2023



**>4.600**  
Coachinggesprekken



**60**  
Gecertificeerde coaches



**>1.100**  
Deelnemers (coachees)



**75%** van de pilot deelnemers  
ervaart minder stress



**72%** van de pilot deelnemers  
ervaart betere werk-privé balans



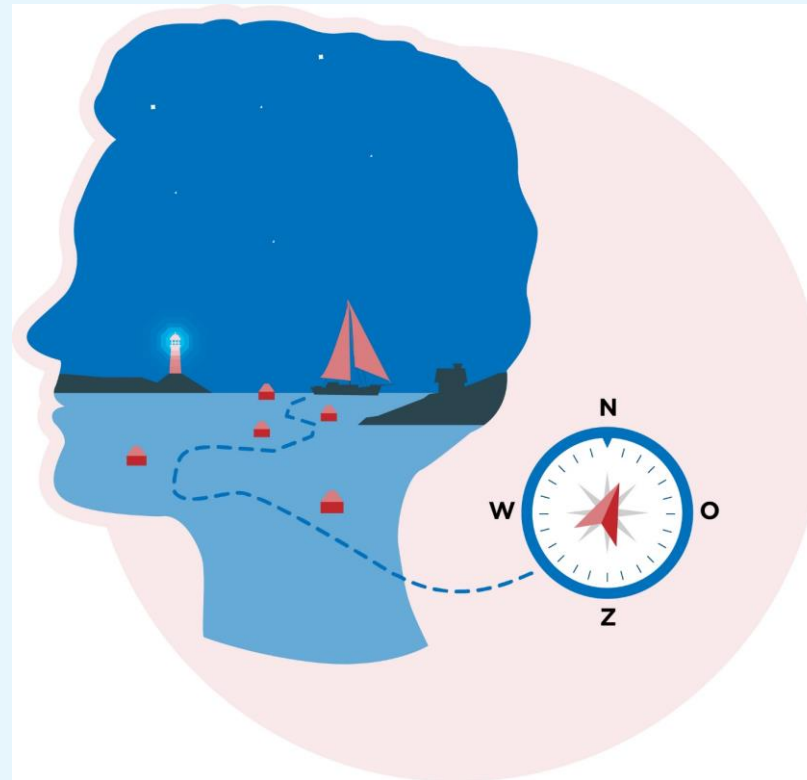
**19**  
Deelnemende ziekenhuizen



**43**  
Specialismen



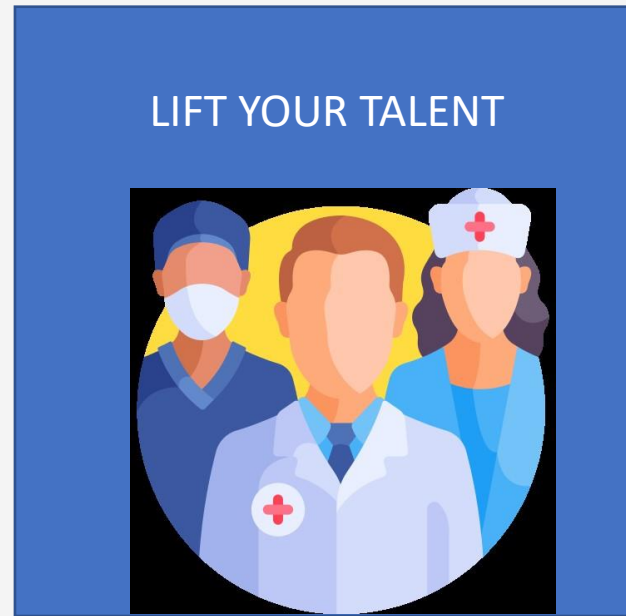
**63**  
Vakgroepen



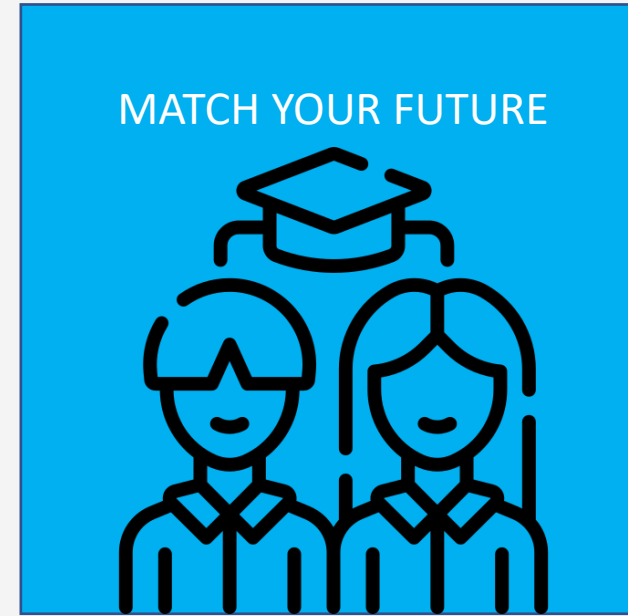
# Multidisciplinaire beweging



2019 -:  
Masterstudenten Geneeskunde  
RCT Erasmus MC



2022 -  
Verpleegkundigen  
RCT Erasmus MC en LUMC



2023 –  
PhD Studenten  
RCT Erasmus MC

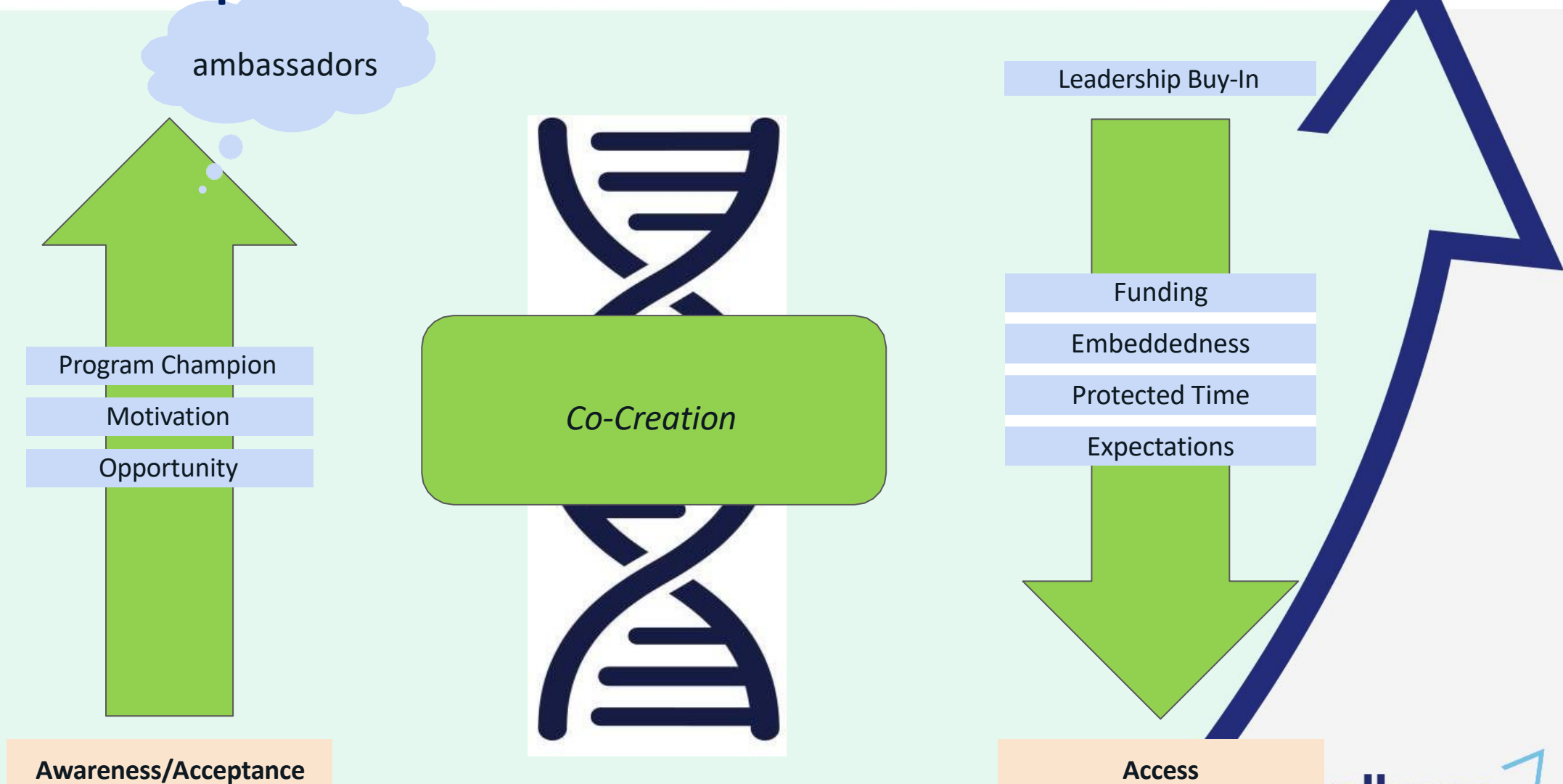
# Publicaties

1. Solms L, van Vianen AEM, Theeboom T, de Pagter PJ, de Hoog M. on behalf of the Challenge & Support Research Network, et al. Keep the fire burning: a survey study on the role of personal resources for work engagement and burnout in medical residents and specialists in the Netherlands. *BMJ Open* 2019;9
2. de Pagter PJ, Solms L, Koen J, Van Vianen AEM, de Hoog M. Challenge en support coaching voor kinderartsen (in opleiding). *Praktische pediatrie* nummer 3, september 2020
3. Solms L, van Vianen AEM, Koen J, Theeboom T., de Pagter PJ, de Hoog M. on behalf of the Challenge & Support Research Network, et al. Turning the tide: a controlled coaching intervention to reduce burnout symptoms and foster personal resources among medical residents and specialists in the Netherlands. *BMJ Open* (2021)
4. Simply effective? The differential effects of solution-focused and problem-focused coaching questions in a self-coaching writing exercise. Solms L, Koen J, van Vianen AEM, Theeboom T, Beersma B, de Pagter APJ, de Hoog M. *Front Psychol.* 2022 Aug 18;13:895439. doi: 10.3389/fpsyg.2022.895439. eCollection 2022
5. Coaching om de ontwikkeling van artsen te faciliteren, *Tim Theeboom, Lara Solms & Anne de Pagter, Nederlands tijdschrift voor Coaching, september 2022.*



**25 oktober as: Webinar Institute of Coaching, Harvard Medical School**

# Implementatie: pro's en con's

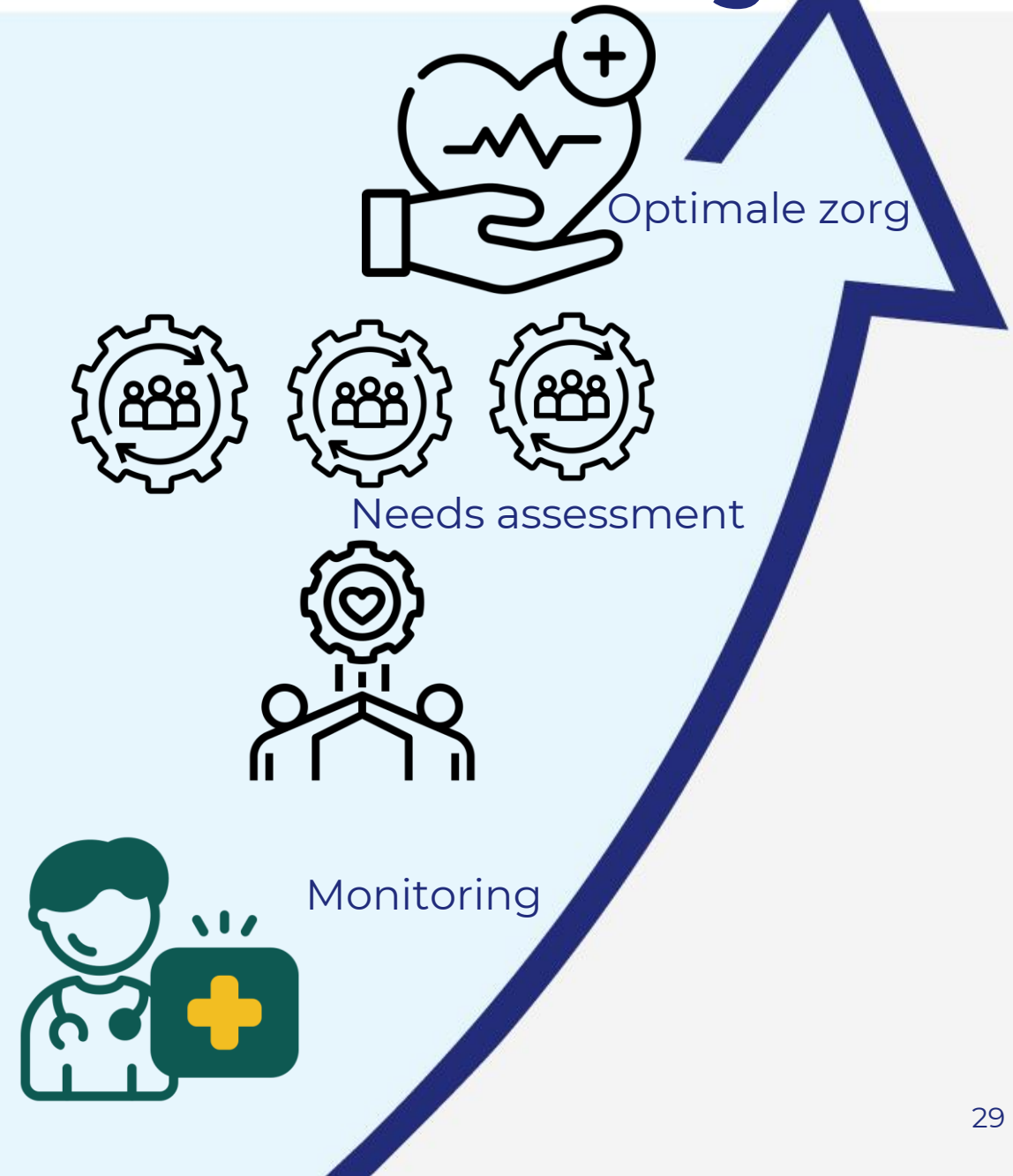
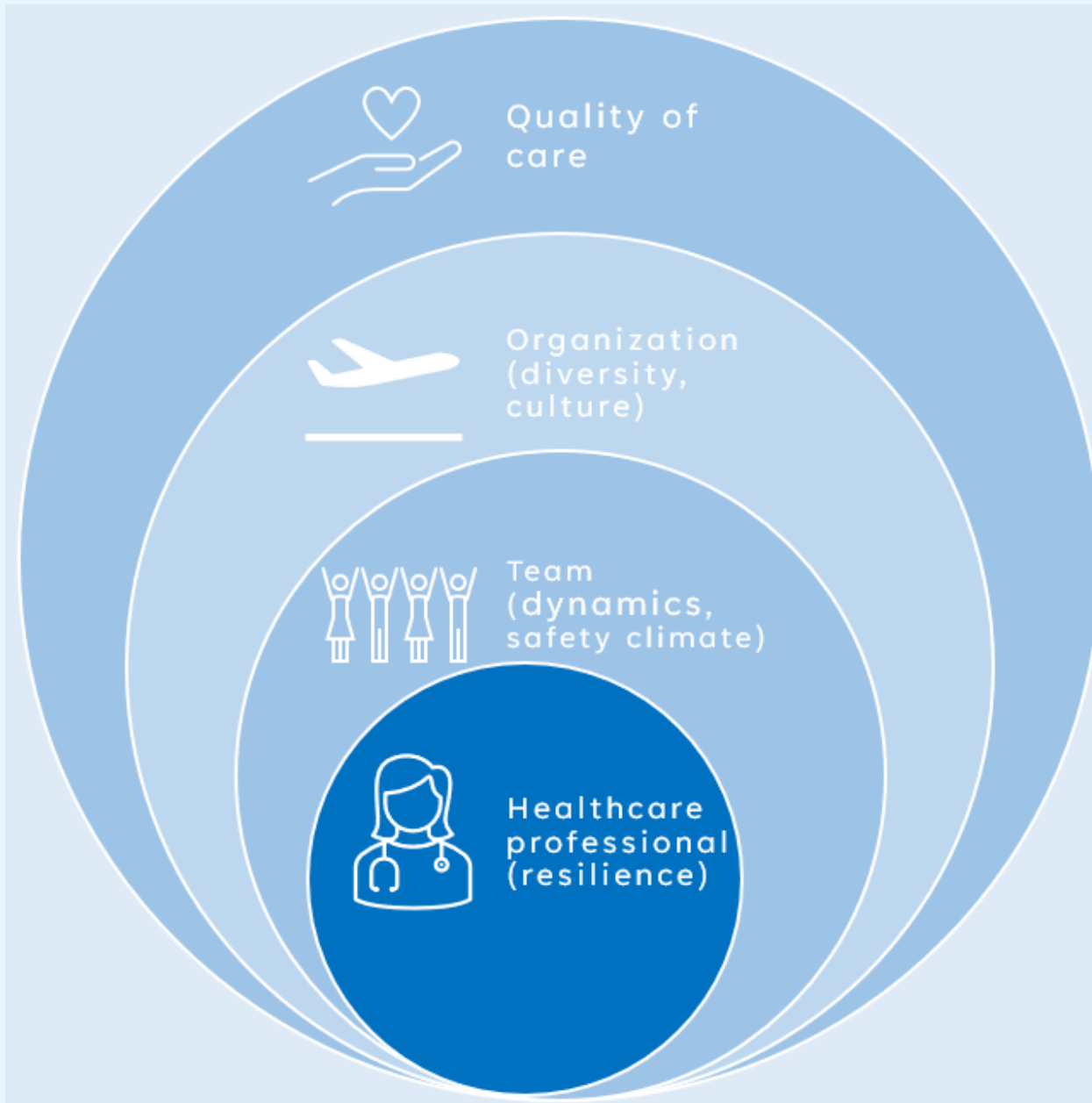


*Climate and Culture*

**Challenge  
& Support+**

CHALLENGE YOUR GROWTH

# Van individu naar systeem verbetering



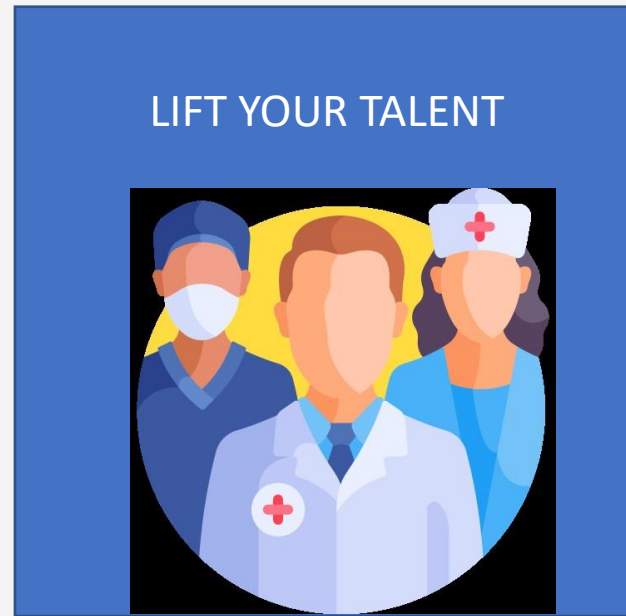
# Multidisciplinaire beweging



2019 -:

Masterstudenten Geneeskunde

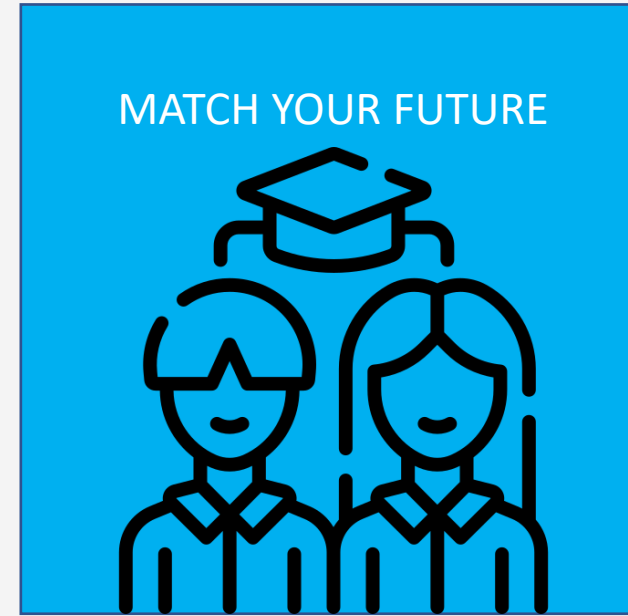
RCT Erasmus MC



2022 -

Verpleegkundigen

RCT Erasmus MC en LUMC



2023 –

PhD Studenten

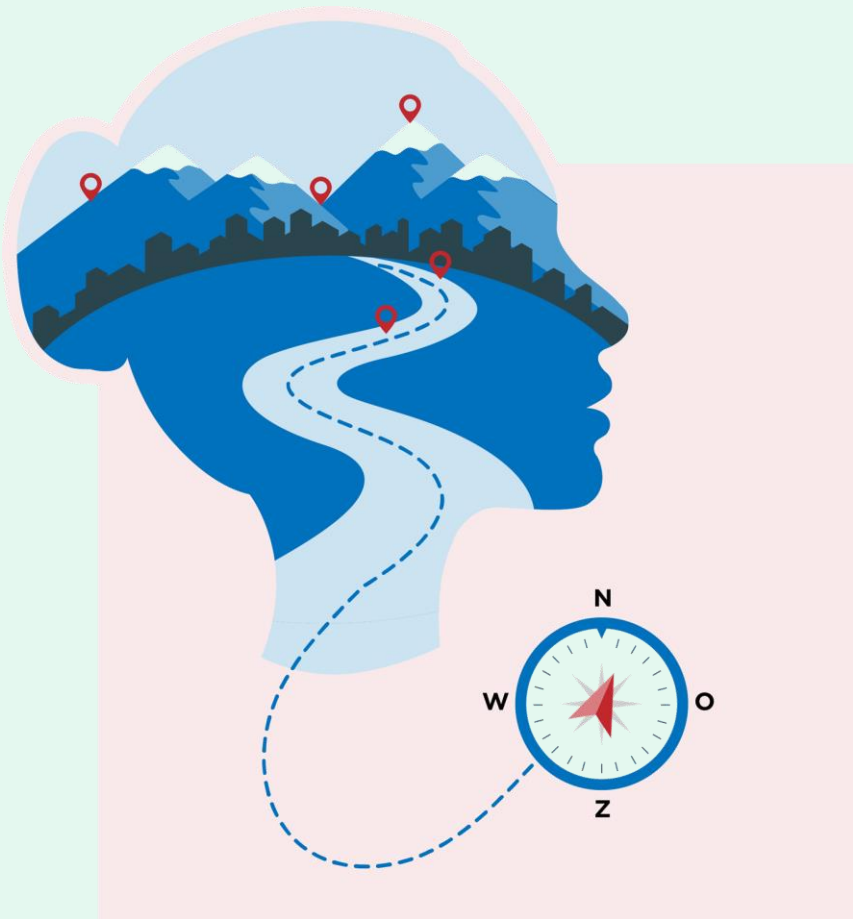
RCT Erasmus MC



**Challenge your growth!  
Wat is jouw challenge?**



# Iedereen heeft een eigen coachvraag



- Wat is voor mij een belangrijke drijfveer?
- Waar ligt mijn talent?
- Hoe kan ik me verder ontwikkelen?
- Waar sta ik? En waar wil ik heen...
- Wat zijn mijn kernwaarden?
- Het groeit me boven het hoofd, hoe houd ik me staande?
- Hoe ga ik invulling geven aan de laatste jaren van mijn werkzame leven?
- Hoe kan ik een goede werk-privé-balans behouden
- Hou behoud ik mijn bevoegenheid nu ik senior medisch specialist ben?
- ...





# Vragen?

[info@challengesupport.nu](mailto:info@challengesupport.nu)

[www.challengesupport.nu](http://www.challengesupport.nu)

**Challenge  
& Support<sup>+</sup>**  
CHALLENGE YOUR GROWTH